

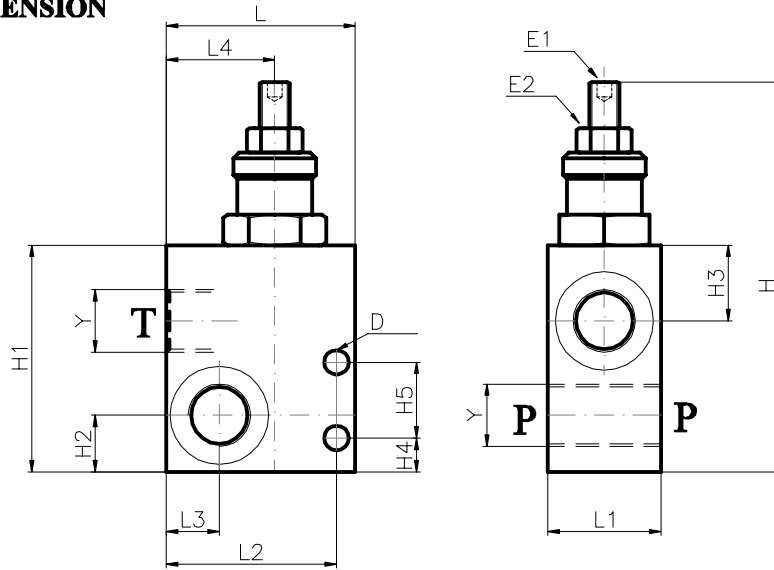


VALVOLA LIMITATRICE DI PRESSIONE
SEMPLICE

SIMPLE RELIEF VALVE

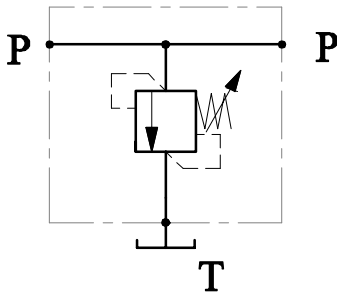
Pag. 01.01.01

DIMENSIONI/DIMENSION



65	40	59	19	40	155	100	29	29	16.5	25	HEX5	Ø6.5	HEX17	3/4"G	1.5 Kg
50	35	45	14	30	105	65	16	24	9	20	HEX4	Ø6.5	HEX13	1/2"G	0.8 Kg
50	30	45	14	30	100	60	15	20	9	20	HEX4	Ø6.5	HEX13	3/8"G	0.6 Kg
L	L1	L2	L3	L4	H	H1	H2	H3	H4	H5	E1	D	E2	Y	PESO WEIGHT

SCHEMA IDRAULICO / HIDRAULIC DIAGRAM



DESCRIZIONE/DESIGN

Valvola limitatrice di pressione con tenuta ad otturatore, con funzione di protezione del circuito da sovrappressioni accidentali.
Disponibile con due differenti campi di taratura.

Relief valves in compact stell construction poppet type, for overload protection in intermittent duty cycles.
Two adjustance pressure range.

CODICI DI ORDINAZIONE VALVOLE / ORDERING VALVES CODE

CODICE ORDINAZIONE ORDERING CODE	CAMPO DI TARATURA ADJUSTANCE PRESSURE RANGE (bar)	TARATURA STANDARD (bar) Q=5 l/min STANDARD SETTING(bar) Q=5 l/min	INCREMENTO PER GIRO (bar) PRESSURE INCREASE (bar)/TURN	CAMPO DI PORTATA (l/min) FLOW RANGE (l/min)	PRESSIONE MAX (bar) MAX. PEAK PRESSURE (bar)	Y
A01030101.00	40-150	80	25	5-50	400	3/8"G
A01030102.00	100-350	250	110	5-50	400	3/8"G
A01040101.00	40-150	80	25	10-65	400	1/2"G
A01040102.00	100-350	250	110	10-65	400	1/2"G
A01060101.00	40-200	80	27	50-150	400	3/4"G
A01060102.00	100-320	250	75	50-150	400	3/4"G

MOLLE / SPRINGS 3/8"G-1/2"G

MOLLE / SPRINGS 3/4"G

PIOMBATURA/SEALING
CODICE ORDINAZIONE/ORDERING CODE

CODICE ORDINAZIONE ORDERING CODE	902030	902031	CODICE ORDINAZIONE ORDERING CODE	902074	902075	3/8"G - 1/2"G	3/4"G
CAMPO TARATURA (bar) ADJUSTANCE PRESSURE RANGE (bar)	40-150	100-350	CAMPO TARATURA (bar) ADJUSTANCE PRESSURE RANGE (bar)	40-200	100-320	916003	916005



DATI TECNICI / TECHNICAL DATA

● MATERIALI USATI / MATERIAL EMPLOYED

CORPO/BODY: Acciaio zincato/zinc plated steel

COMPONENTI/VALVES: Acciaio trattato/Hardened steel

GUARNIZIONI/SEALS: Buna N

● CONDIZIONI DI FUNZIONAMENTO / OPERATIONAL RANGE

MONTAGGIO / MOUNTING:

orientamento a piacere / as preferred.

TEMPERATURE / TEMPERATURES:

Consigliate d'esercizio da +40°C a +70°C / Ideal operating range between +40°C and +70°C

Massima d'esercizio +90°C / Max operating temperature +90°C

Minima/Massima ambientale -20°C/+60°C / Min/Max environment temps. -20°C/+60°C

OLIO / OIL:

Minerale con viscosità da 16 a 90 cSt (SAE10-SAE30) / Mineral oil with viscosity between 16 and 90 cSt (SAE10 a SAE30)

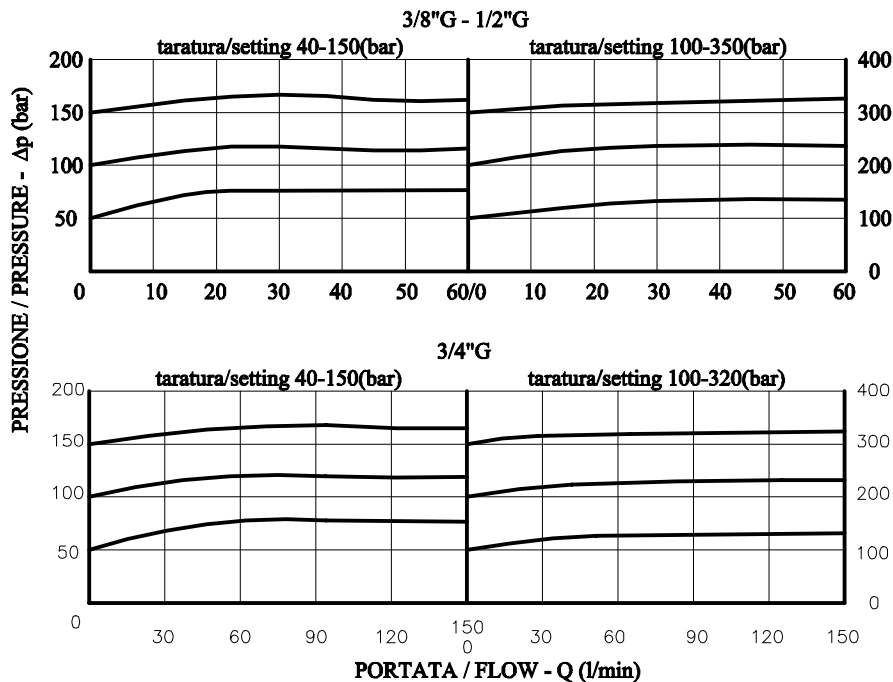
Indice di viscosità minimo 110 / Min index of viscosity 110

Indice di viscosità consigliato 150 / Recommended index of viscosity 150

FILTRAGGIO:

Consigliato 50 Micron o inferiore / Recommended 50 microns or less

CURVE CARATTERISTICHE / PERFORMANCE CURVES



NOTE

Condizioni tecniche delle rilevazioni:

Toil: 50°C; voilo:16 cSt; Tamb:20°C

Test conditions:

Toil: 50°C; voilo:16 cSt; Tamb:20°C

ANNOTAZIONI

ANNOTATION